

Motion Control Technologies
Motion Control Technologies

精傳科技有限公司

光阻液瓶更換辨識系統

地址: 新竹市明湖路798號1F

聯絡電話:03-5292359 fax:03-5205366

Mail : motiontec@ebtnet.net

無線傳輸Bar-Code Scanner辨識鎖定控制系統

目的：爲了防止人爲疏忽,因錯誤更換光阻液,而導致公司及客戶嚴重損失.因此規劃此一防偽辨識系統.期藉此系統達到事前防範效果.

系統構成需求:

- 1.無線傳輸 Bar-Code Scanner (資料暫存及比對)
- 2.辨識系統控制器(驅動12組鎖定裝置)
- 3.光阻瓶蓋及瓶身鎖定裝置(以air驅動微型氣壓缸)
- 4.工作站電腦主機Option(掃描器電源充電及工作檔儲存)

系統架構說明:

- 1.使用者利用無線掃描機進行(1)使用者工號輸入 (2)光阻液管編號條碼掃描 (3)新光阻液瓶條碼掃描.
2. 無線掃描機進行資料暫存及比對,比對資料正確無線掃描機操作介面顯示比對成功與否及傳送控制指令給辨識系統控制器是否開啓瓶身鎖定裝置.
- 3.當掃描器電源不足時,使用者回工作站充電並同時將掃描器暫存工作檔傳送回工作站電腦儲存.以便日後資料查詢.

光阻液瓶更換辨識系統工程規劃及系統說明

❖ . Bar-Code辨識系統控制器, 系統動作示意圖:



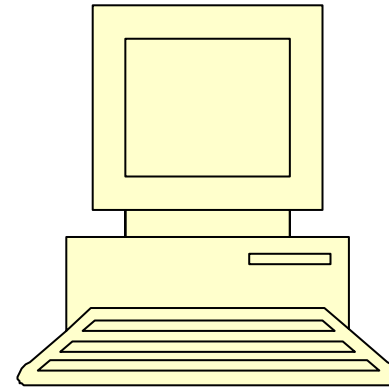
條碼掃描



PDA 掃描器

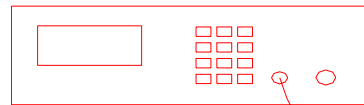
資料庫資料比對及資料暫存

掃描器充電
及資料儲存

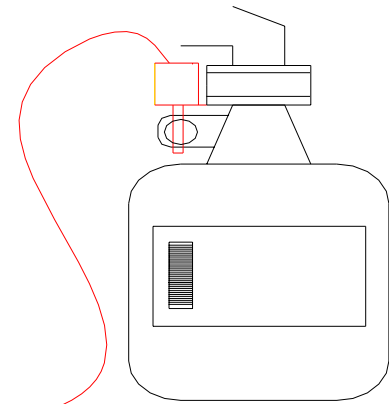


工作站電腦

傳送控制訊號(wireless)



辨識系統控制器



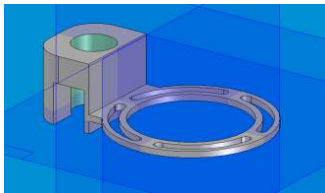
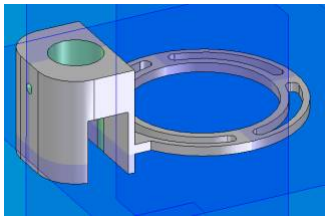
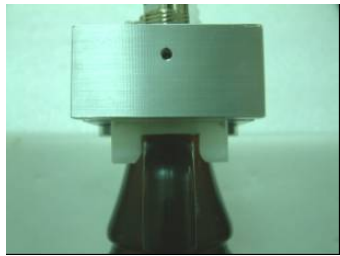
瓶身鎖定器

強制式光阻辨識系統(光阻瓶鎖定裝置)

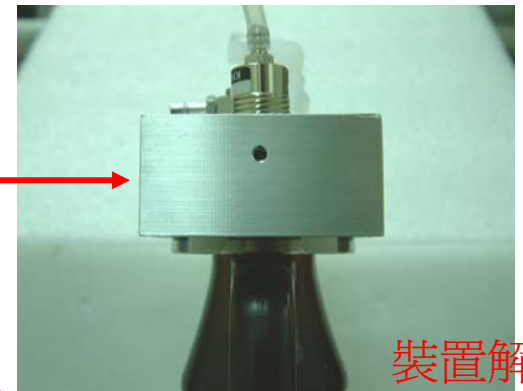
□瓶身鎖定器示意圖：

- 此裝置配置於瓶蓋以執行控制器之動作機構，動作原理為氣動，驅動壓力 1~7 kg/cm² ,最大出力6.78kg/cm²作動速度50~500mm/sec

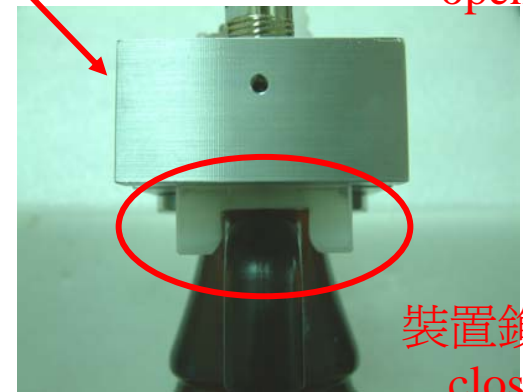
“平時瓶蓋處於鎖定狀態，只於光阻辨識無誤時才會解除鎖定裝置”



■ 光阻瓶蓋及瓶身鎖定裝



裝置解除
open



裝置鎖定
close